



Ersatzneubau Letzigraben



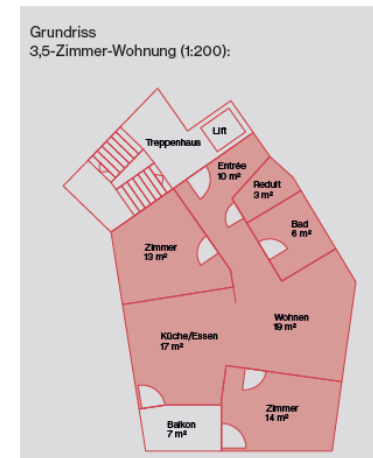
Zürich, 24. Oktober 2019 Forum Energie Zürich

- SGE
- Projektentwicklung
- Nachhaltigkeit
- Energie und Technik
- Gebäudehülle
- Zahlen

1944
gegründet

4 Standorte Kt. ZH
18 Siedlungen

1018
Wohnungen

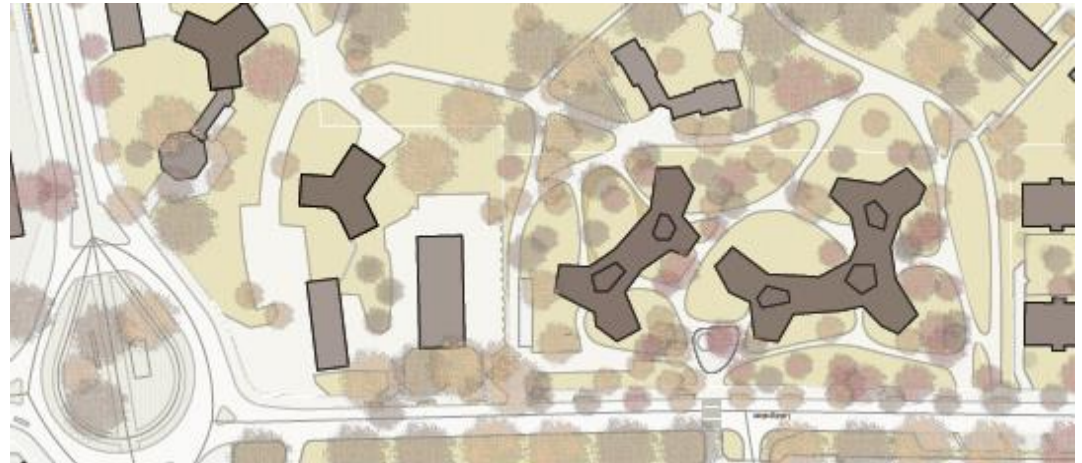


Erster Ersatzneubau
Gründersiedlung am Letzigraben
80 Wohnungen
Baujahr 1947

Ersatzneubauprojekt

Stand Wettbewerb

- 90 Wohnungen
- 5 Gewerbeateliers
- 8 Einzelzimmer
- Kindertagesstätte
- Geschäftsstelle
- Gemeinschaftsraum
- Jugendraum
- 70 Parkplätze



Stand Bauprojekt

- BZO Revision
- 4.5 Zi zu 5.5 Zi-Whg
- Nachbarschaft
- 47 Parkplätze
- TG-Einfahrt bei SGWL
- PWG mit 16 Plätzen



Umsetzungszeitraum

2009 Erneuerungsplan vorgestellt

2010 Infoveranstaltungen/ Bedürfnisabklärung (Machbarkeitsstudie)

2011 Baugrunduntersuchung, Wettbewerbsvorbereitung

2012 Wettbewerb

2013 GV Beschluss / Vorprojekt

2014 Bauprojekt und Umplanung BZO Revision

2015 Zusammenschluss mit Nachbarn/ Landabtausch/ GV Beschluss

2016 Zwischennutzung durch JuWo und AOZ, Rückbau

2017 Rohbau

2018 Rohbau und Innenausbau

2019 Bezug

Von der Planungspause zum Verzug

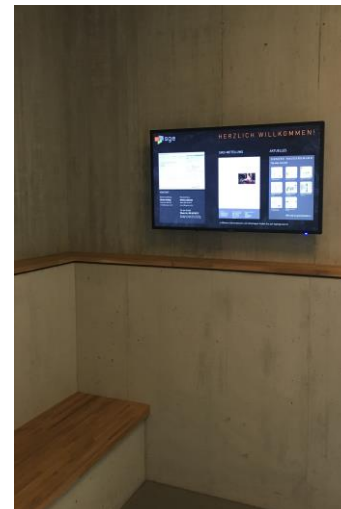
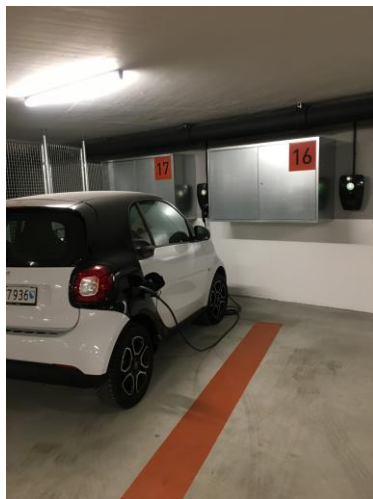
Planungsinstrumente





Standard Nachhaltiges Bauen Schweiz
Standard Construction durable Suisse
Standard Costruzione Sostenibile Svizzera










Wenn erforderlich Doppelzertifizierung
Energieberechnung mit Effizienzpfad
Zertifizierung nach SNBS

Wärme/ Strom/ PV/ E-Mobilität/ Lüftung



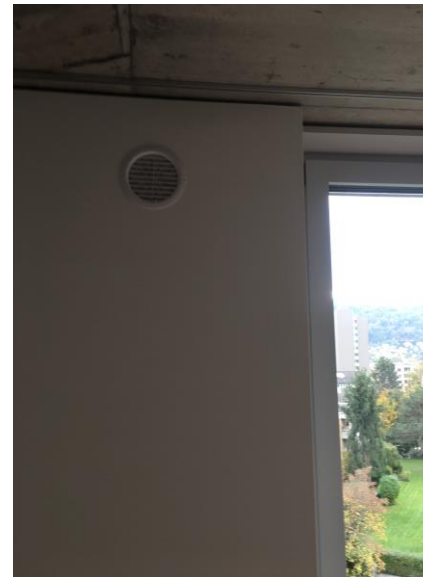
 **Eigi App**
Letzigraben

 9+ +

-  Pinnwand
-  Kontakt Geschäftsstelle
-  Meine Dokumente
-  Siedlung von A-Z
-  Meine Nachbarn
-  Raum buchen
-  Leihplatz
-  Marktplatz
-  Veranstaltungskalender



**Mineralischer
Wandaufbau
Dickbett-
Kratzputz
ZIP-Storen
Vorhänge
Nachström-
lüftung**



Die wichtigsten Zahlen

KV 57.28 mio; Prognose 53.5 mio

4500.- pro m2 HNF

Kostenmiete 210.- pro m2 und Jahr (Markt ca. 390.-)

Land: Preis 1944 23.-; Kostenmiete ca. 650.-; Marktwert 6500.-

Ca. 100 Mietobjekte; 37 PW-Parkplätze; 270 Veloparkplätze

Subvention 750'000.- für Ersatz alte EBF (Gebäudeprogramm)

1947: 300 Personen; 2019 300 Personen aber 70% mehr HNF



Abschluss

Vielen Dank für Ihr Interesse!